

BKO Module

Inclusiviteit en Diversiteit

5.1.2e



Universiteit
Leiden
ICLON

Programma

- Leerdoelen
 - Wat is *diversiteit en inclusiviteit*?
 - Profiel van inclusieve docent?
 - Wat getallen
 - ‘Blame the student’ model
 - Hoe ontstaat *exclusion*
 - Syllabus review
 - Hoe ontwerp je inclusief onderwijs?
 - Aandachtspunten
-
- Intervisie

Leerdoelen


- Reflecteren op eigen verwachtingen over studenten;
- Nagaan welke aannames er bestaan;
- Interpretieren van de diverse behoeftes van studenten;
- Creëren van een veilige leeromgeving.

Diversiteit & inclusiviteit?

- Waar denkt u aan bij deze termen?
- In hoeverre en op welke manier bent u hier bewust mee bezig in uw onderwijs?
- Waar loopt u eventueel tegenaan in uw onderwijs wat gerelateerd kan zijn aan dit thema?



http://web.jhu.edu/dlc/resources/diversity_wheel/index.html



“Diversity is being invited to the party.
Inclusion is being asked to dance.”

Vernā Myers

Profiel van inclusieve docent?

- Waarderen van diversiteit bij leerlingen – verschillen tussen leerlingen worden beschouwd als een hulpbron en toegevoegde waarde voor het onderwijs;
- Ondersteunen van alle leerlingen – leraren hebben hoge verwachtingen ten aanzien van de prestaties van alle leerlingen;
- Samenwerken met anderen – samenwerking en teamwerk zijn essentieel voor alle leraren;
- Persoonlijke professionele ontwikkeling – lesgeven is een lerende activiteit en leraren zijn verantwoordelijk voor hun levenslang leren.

Meer informatie:

Project TE4I: https://www.european-agency.org/sites/default/files/te4i-profile-of-inclusive-teachers_Profile-of-Inclusive-Teachers-NL.pdf

- attitudes en overtuigingen,
- kennis en inzichten
- vaardigheden

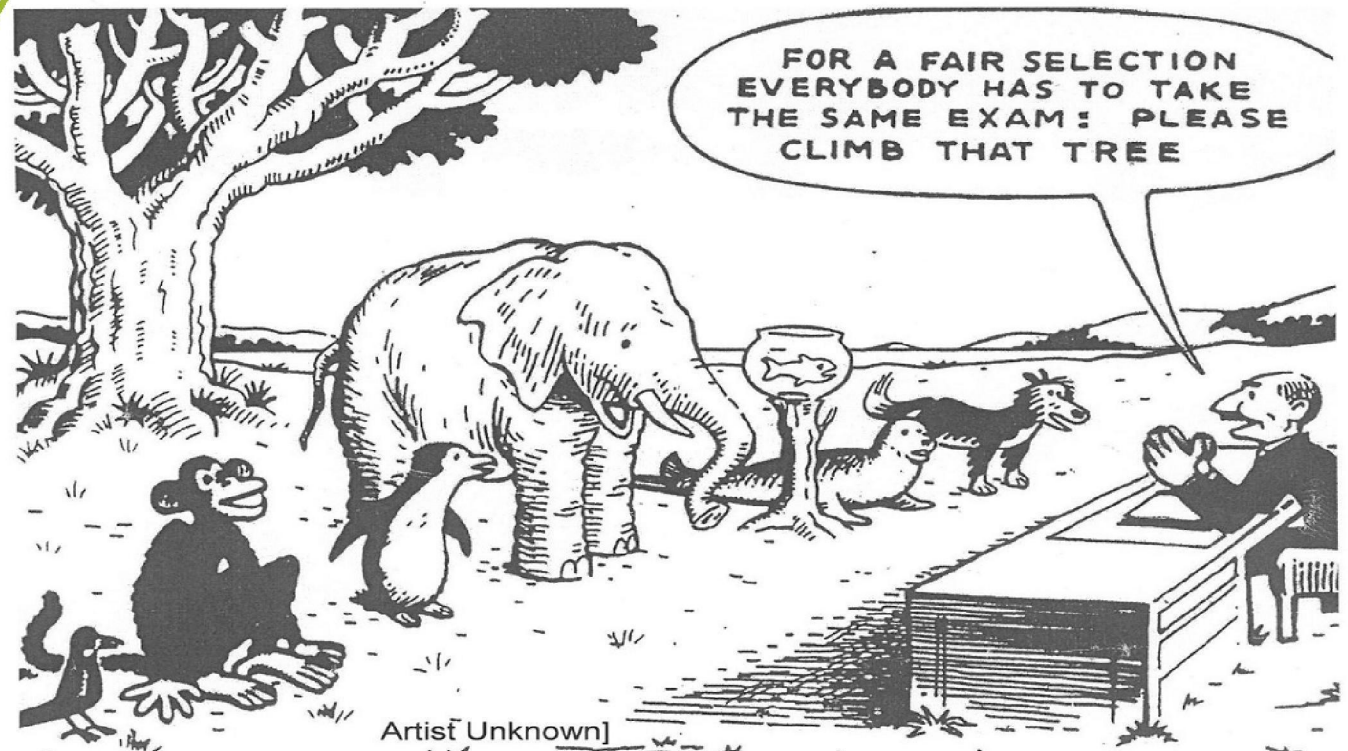
Achtergrond studenten wordt aangerekend

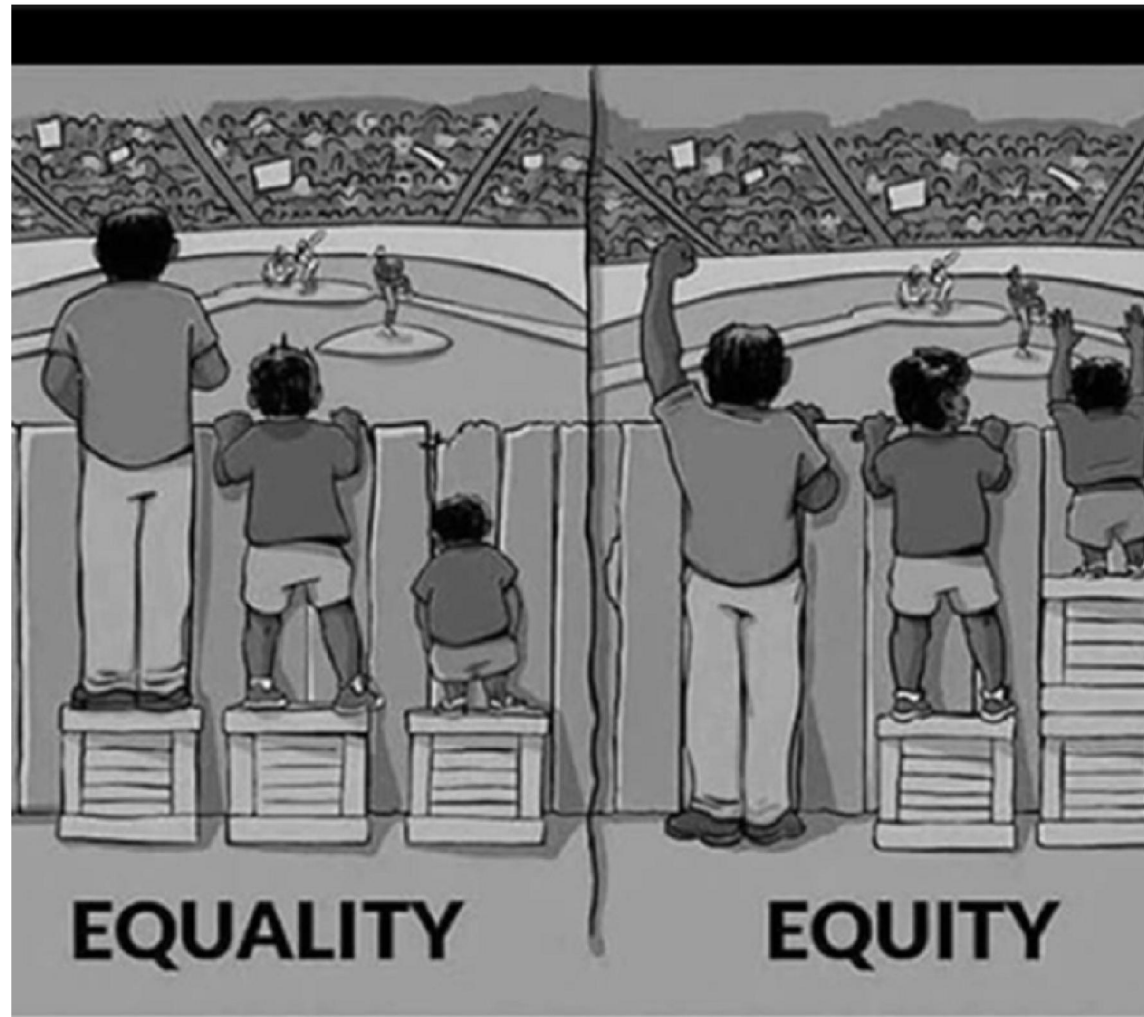
- Cultuur/ taal
- Armoede
- Omgeving
- Niet functionerende families
- Weg van thuis

We labelen studenten als:

- onvoorbereid
- cultureel benadeeld
- ongemotiveerd
- risicogroep

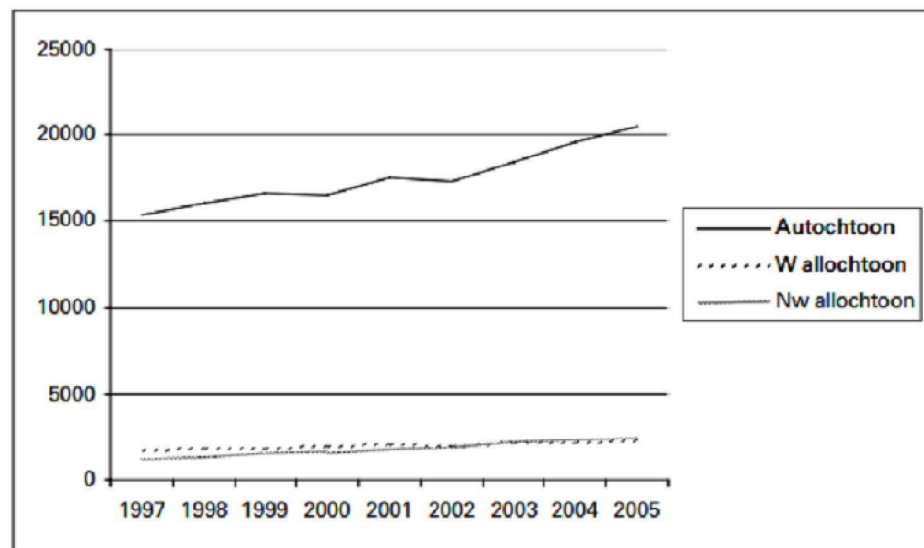
Deficiëntie model





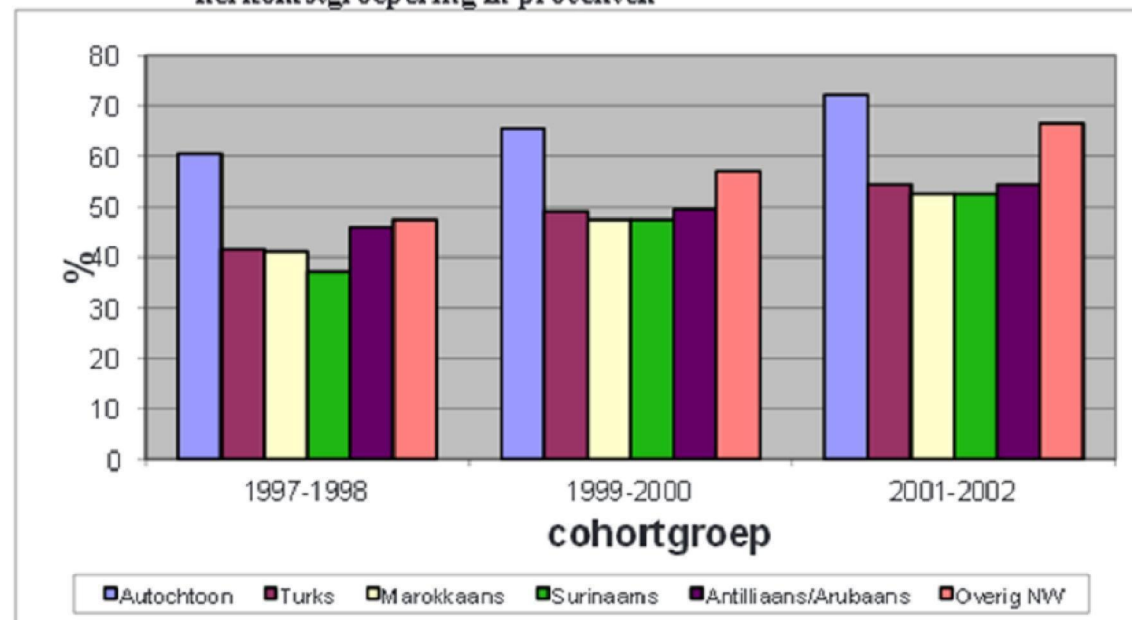
1. Equality: is giving people the same thing/s.
2. Equity: is fairness in every situation.

Grafiek 2.1b: wo-instroom naar herkomstsgroepering in absolute aantallen (voltijd)

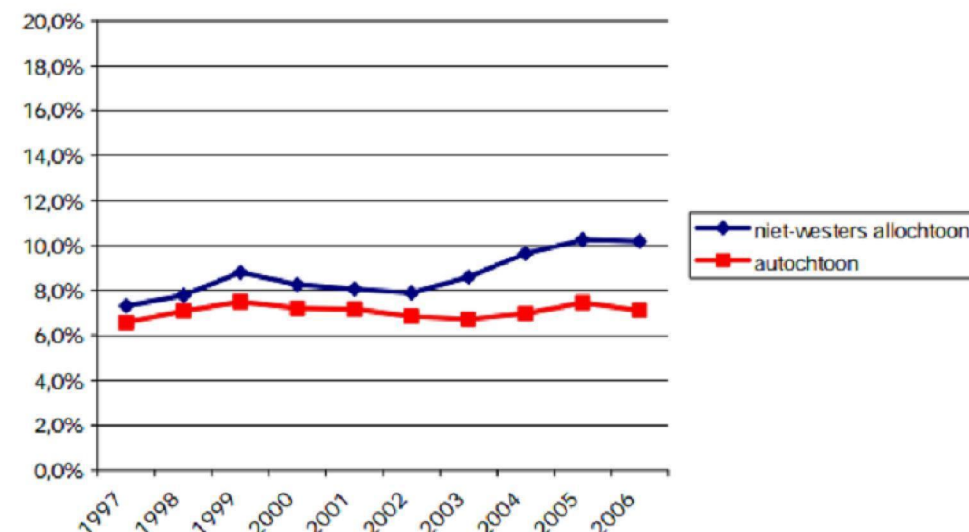


Bron: Wolff, 2007

Figuur 2.8 Studierendement na 7 jaar, wo-voltijdstudenten naar cohort en herkomstsgroepering in procenten



Figuur 3.4b Uitval na één jaar, wo-studenten



(Bron: Inspectie van het Onderwijs)

Randstad Universiteiten	Herkomst	Bachelor diploma binnen 4 jaar
UvA	Nederlandse afkomst	74%
	Niet Westers Allochtoon	64% 10% Gap
VU	Nederlandse afkomst	77%
	Niet Westers Allochtoon	63% 14% Gap
EUR	Nederlandse afkomst	76%
	Niet Westers Allochtoon	69% 7% Gap
UU	Nederlandse afkomst	80%
	Niet Westers Allochtoon	69% 11% Gap
LEI	Nederlandse afkomst	74%
	Niet Westers Allochtoon	58% 16% Gap

‘Wij’ spelen hierin ook een rol

- Impliciete kennis & aannames
- Nurture

Kan leiden tot:

- Pygmalion effect
- Stereotype threat
- Impusief gedrag
- Micro-aggressions
- White privilege
- Stereotypering



‘Exclusion’ ontstaat door

- ‘One size fits all’ aanpak
- Terminologie en voorbeelden
- Weinig tijd om studenten te leren kennen
- Aannames/ verwachtingen
- Onduidelijkheid over verantwoordelijkheden
- Gebrek aan kennis en informatie
- Leenstelsel
- Sociale druk op studenten
- Stapelen
- Taalbeheersing
- Presentatie van programma

Syllabus review

- Aan wie is de tekst gericht: medewerkers, studenten of de afdeling?
- Hoe verwelkomend, ondersteunend en uitdagend is de tekst geschreven?
- Hoe duidelijk is de informatie over de verwachte voorkennis en hoe eventuele hiaten in kennis in te halen?
- Wordt de eventuele (culturele) diversiteit van studenten aangeschreven als toegevoegde waarde voor het leerproces?

Hoe ontwerp je inclusief onderwijs?

- Bedenk in tweetallen tenminste 4 manieren waarop je op een (meer) inclusieve manier les zou kunnen geven
- 20 minuten
- Delen met de groep

Meer informatie:

Diversity sensitive instructional design (VU)

- http://www.handbookdiversity.nl/story_html5.html

Universal design for learning (UDL)

- http://www.udlcenter.org/sites/udlcenter.org/files/updateguidelines2_o.pdf

Aandachtspunten

- Wees expliciet, leg uit wat, hoe én waarom je iets verwacht
- Controleer je aannames
- Analyseer je literatuur
- Zorg voor structuur en overzicht
- Neem tijd om je studenten te leren kennen
- Let op context specifieke voorbeelden
- Groet je studenten
- Loop rond
- Wees beschikbaar

Intervisie

1. Geef feitelijke informatie
2. Stel specifieke vragen
3. Probleemdefinitie
4. Geef oplossing(en)
5. Vervolgactie(s)